

Allgemeine technische Daten

Ausfertigung nach: Gruppe DIN EN 60076, Gruppe DIN EN 50464

Hermetisch geschlossener Transformator

Kühlungsart ONAN, Kühlflüssigkeit Mineralöl nach DIN-EN 60296

Belastungsklasse dauerbetrieb

Wicklungserwärmung 65 K, Ölerwärmung 60 K, Außenraumtemperatur max. 40 °C

Seehöhe bis 1000 m

Frequenz 50 Hz

Isolationsklasse A

Anzapfungen OS ± 2 x 2,5 %

Isolationspegel für 20 kV: Um 24 kV, LI 150 AC 50/3

Isolationspegel für 10 kV: Um 12 kV, LI 75 AC 28/3

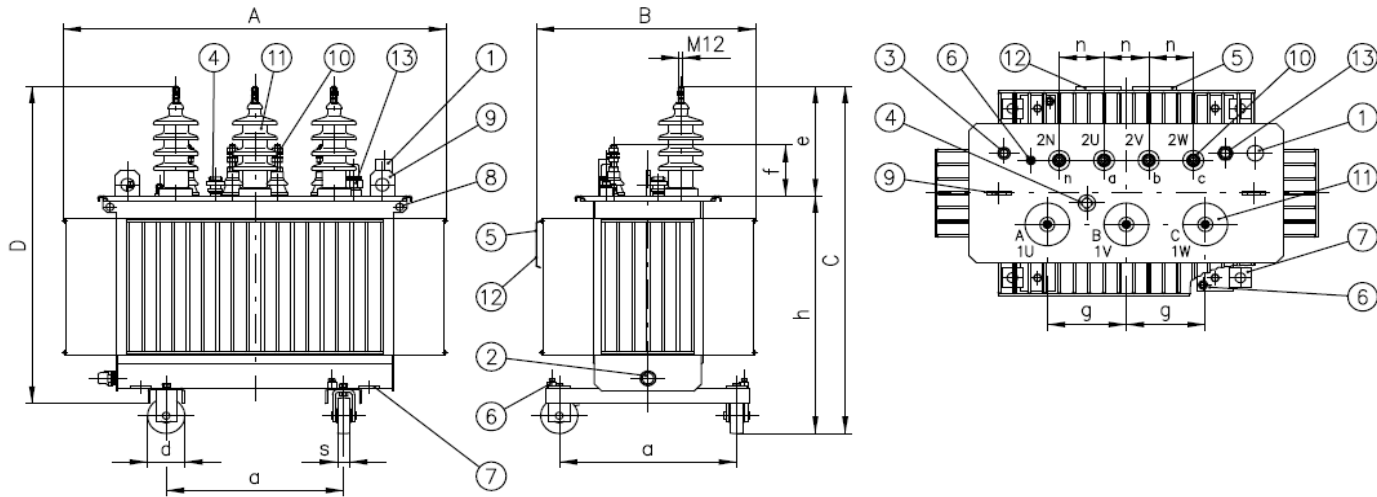
Standardfarbe RAL 7033

Verlusttoleranzen nach DIN EN 60076-1



Technische Daten

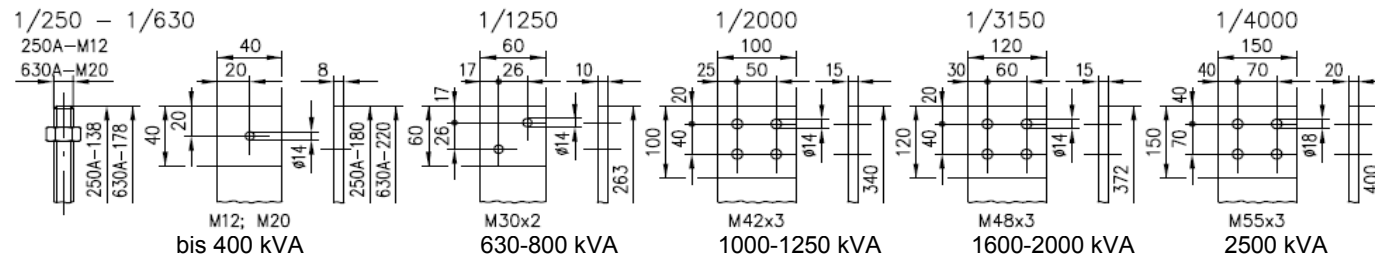
Nennleistung	kVA	160	250	315	400	400	630	630	800	1 000	1 250	1 600	2 000	
Typ	TOHn	318/22	338/22	348/22	358/22	358/22	378/22	378/22	388/22	398/22	408/22	418/22	428/22	
OS	[V]	10 000, 20 000												
US	[V]	400/231 , 420/242 (andere Spannungen auf Anfrage)												
Schaltgruppe		Dyn5	Dyn5	Dyn5	Dyn5	Dyn5	Dyn5	Dyn5	Dyn5	Dyn5	Dyn5	Dyn5	Dyn5	
Leerlaufverluste P _o	[W]	300	425	520	610	610	860	800	930	1 100	1 350	1 700	2 100	
Kurzschlußverluste 75°C P _k	[W]	3 100	4 200	5 000	6 000	6 000	8 400	8 700	10 500	13 000	16 000	20 000	26 000	
Kurzschlußspannung 75°C U _k	[%]	4	4	4	4	6	4	6	6	6	6	6	6	
Schalldruck L _{pA}	[dB(A)]	39	42	44	45	45	48	46	52	53	54	57	59	
Schalleistung L _{WA}	[dB(A)]	52	55	57	58	58	60	60	61	63	64	66	68	
Länge A	[mm]	960	1 220	1 330	1 380	1 380	1 565	1 550	1 680	1 730	1 830	1 992	2 170	
Breite B	[mm]	715	725	790	800	800	845	880	935	1 000	1 110	1 072	1 325	
Höhe C	10 kV	[mm]	1 265	1 295	1 470	1 355	1 450	1 485	1 450	1 505	1 735	1 865	1 892	2 035
Höhe D (ohne Rollen)		[mm]	1 165	1 195	1 370	1 255	1 350	1 385	1 350	1 405	1 605	1 735	1 760	1 870
Höhe C	20 kV	[mm]	1 380	1 410	1 470	1 565	1 565	1 600	1 565	1 620	1 780	1 910	1 902	2 045
Höhe D (ohne Rollen)		[mm]	1 280	1 310	1 370	1 465	1 465	1 500	1 555	1 520	1 650	1 780	1 770	1 880
Masse Öl	[kg]	155	190	220	250	250	325	370	400	545	675	810	880	
Masse gesamt	[kg]	795	960	1 110	1 305	1 565	1 760	1 805	2 140	2 685	3 305	3 970	4 490	



Legende:

1. Einfülstutzen
Überdruckventil (auf Wunsch)
R.I.S (auf Wunsch)
2. Ölablass
3. Thermometertasche
Zweikontaktthermometer (auf Wunsch)
4. Umsteller
5. Leistungschild
6. Erdungsschraube
7. Zugöse
8. Zurröse
9. Tragöse
10. US Durchführung DIN-EN 50386
11. OS Durchführung DIN-EN 50180 P2
Steckdurchführung (auf Anfrage)
12. Firmenzeichen
13. Ölstandeinzeiger (auf Anfrage)

Anschluss US



Abmessungen

Leistung [kVA]	160	250	315	400	400	630	630	800	1 000	1 250	1 600	2 000
Typ - TOHn	318/22	338/22	348/22	358/22	358/22	378/22	378/22	388/22	398/22	408/22	418/22	428/22
d [mm]	125	125	125	125	125	125	125	125	125	160	160	200
s [mm]	40	40	40	40	40	40	40	40	40	50	50	70
a [mm]	520	520	520	670	670	670	670	670	820	820	820	1 070
e [mm]	10 kV	270	270	270	270	270	270	270	270	270	270	270
	22 kV	385	385	385	385	385	385	385	385	385	385	385
f [mm]	180	220	220	220	220	263	263	263	340	340	372	372
g [mm]	265	265	265	265	265	265	265	265	265	265	265	265
n [mm]	75	150	150	150	150	150	150	150	150	150	170	170
h [mm]	995	1 025	1 085	1 085	1 180	1 215	1 180	1 235	1 395	1 525	1 515	1 660