

Drehstrom-Gießharztransformatoren mit Aluminiumwicklung

100 - 400 kVA, 10 kV, $u_k = 4 \%$, B_0B_k



Technische Daten

Ausfertigung nach:	DIN EN 60076 - 11 DIN EN 50541 - 1	Schutzart:	IP 00 IP 21 * IP 31 *
Nennleistung:	100 kVA - 400 kVA	Innenraumausführung	
Isolationspegel:	Un 10 kV Um 12 kV LI/AC 75/28 Un 6 kV Um 7,2 kV LI/AC 60/20 Un 0,4 kV Um 1,1 kV LI/AC - /3	Max. Umgebungstemperatur:	40° C
Anzapfungen:	$\pm 2 \times 2,5 \%$	Seehöhe:	bis 1 000 m
Frequenz:	50 Hz	Klimaklasse:	C2
Belastungsklasse:	DB	Umgebungs-kategorie:	E2
Isolierstoffklasse:	155 (F)	Brandklasse:	F1
Kühlungsart:	AN , ANAF *	* Alternative Anforderungen - nach Vereinbarung mit Hersteller	
Thermoschutz:	2 Kaltleitersysteme oder PT100 Auswertungsgerät		

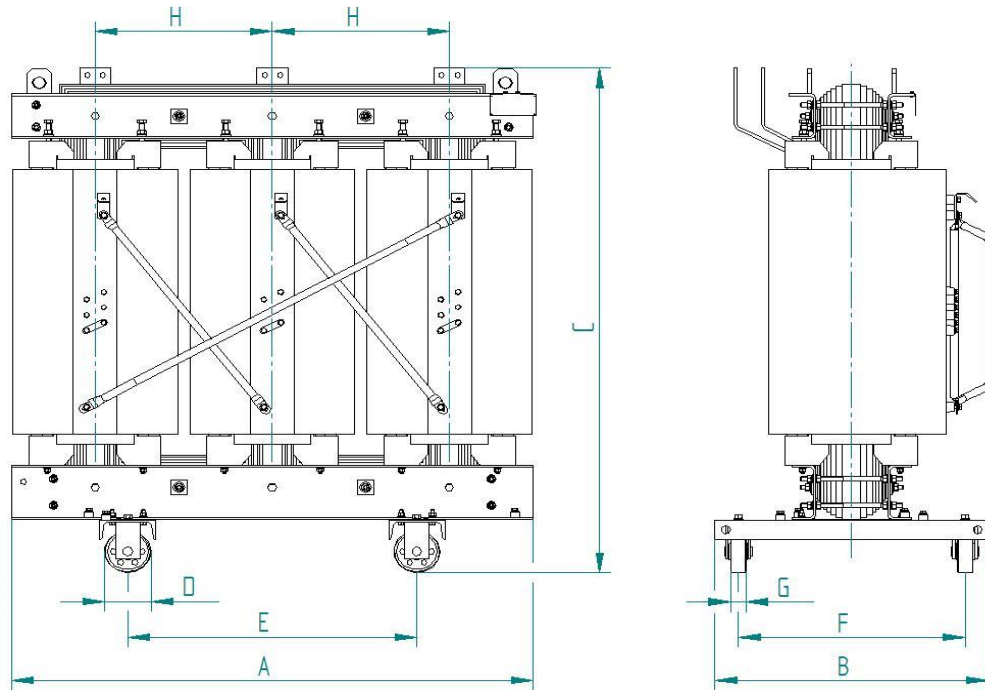


Nennleistung	kVA	100	160	250	315	400
Typ	aTSE	692/10	712/10	732/10	746/10	756/10
OS		10 000 V (6 000 V) *				
US		400/231 V *				
Schaltgruppe		Yzn5*	Dyn5 *			
Leerlaufverluste	P_o (W)	320	440	600	740	880
Leerlaufstrom	I_o (%)	0,5	0,45	0,4	0,38	0,35
Kurzschlussverluste	$P_{k 75^\circ C}$ (W)	1700	2300	3100	3600	4300
	$P_{k 120^\circ C}$ (W)	2000	2700	3500		4900
Kurzschlussspannung	$u_{k 120^\circ C}$ (%)	4	4	4	4	4
Schalldruck (1 m)	L_{pA} [dB(A)]	39	42	44	46	47
Schalleistung	L_{WA} [dB]	51	54	57	59	60
Masse	[kg]	720	865	1250	1240	1340



BEZ TRANSFORMÁTORY

Mitglied der International BEZ Group



Abmessungen

Leistung [kVA]	100	160	250	315	400
Typ - aTSE	692/10	712/10	732/10	746/10	756/10
A	980	1150	1250	1380	1380
B	650	650	680	800	800
C	1110	1190	1245	1380	1380
D	125	125	125	125	125
E	520	520	520	670	670
F	520	520	520	670	670
G	40	40	40	40	40
H	325	385	420	460	460